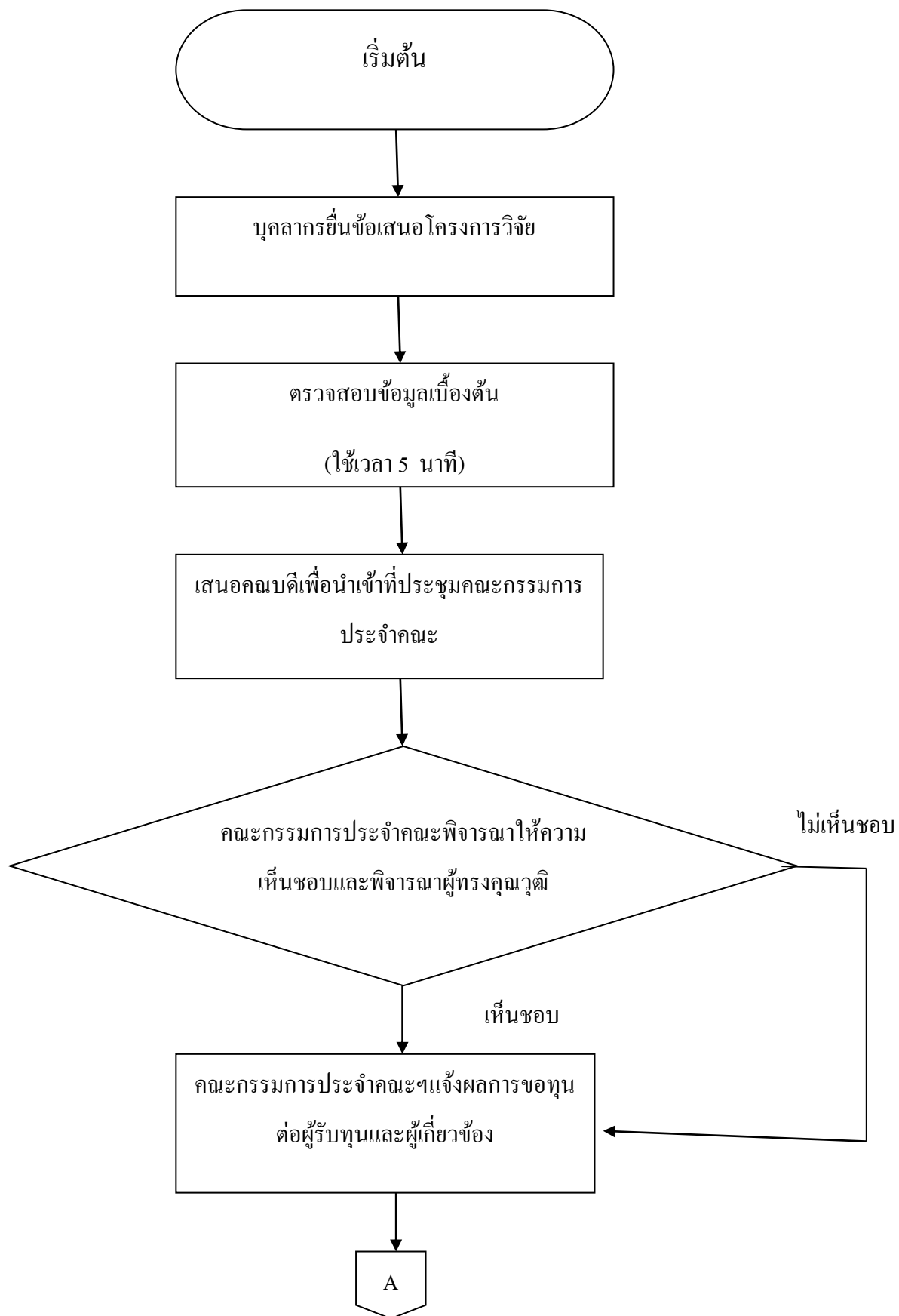
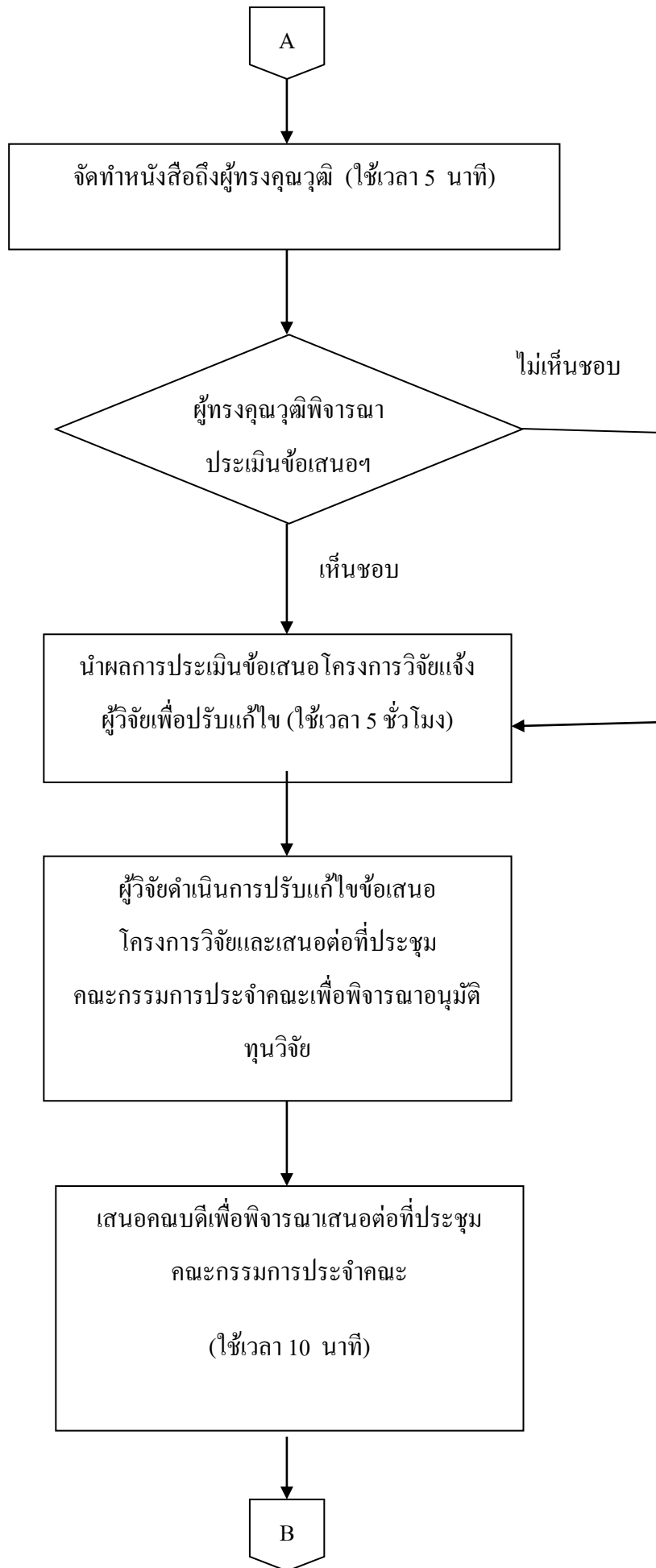
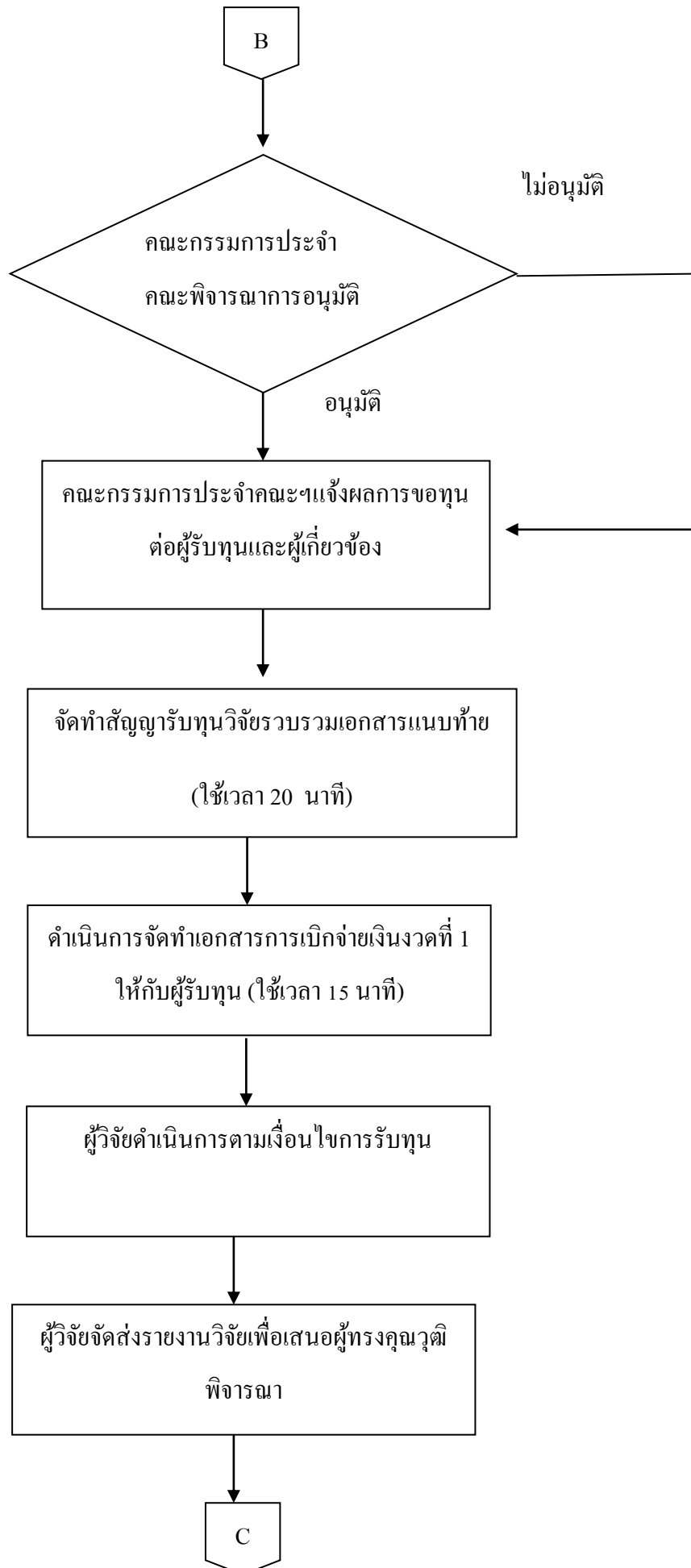


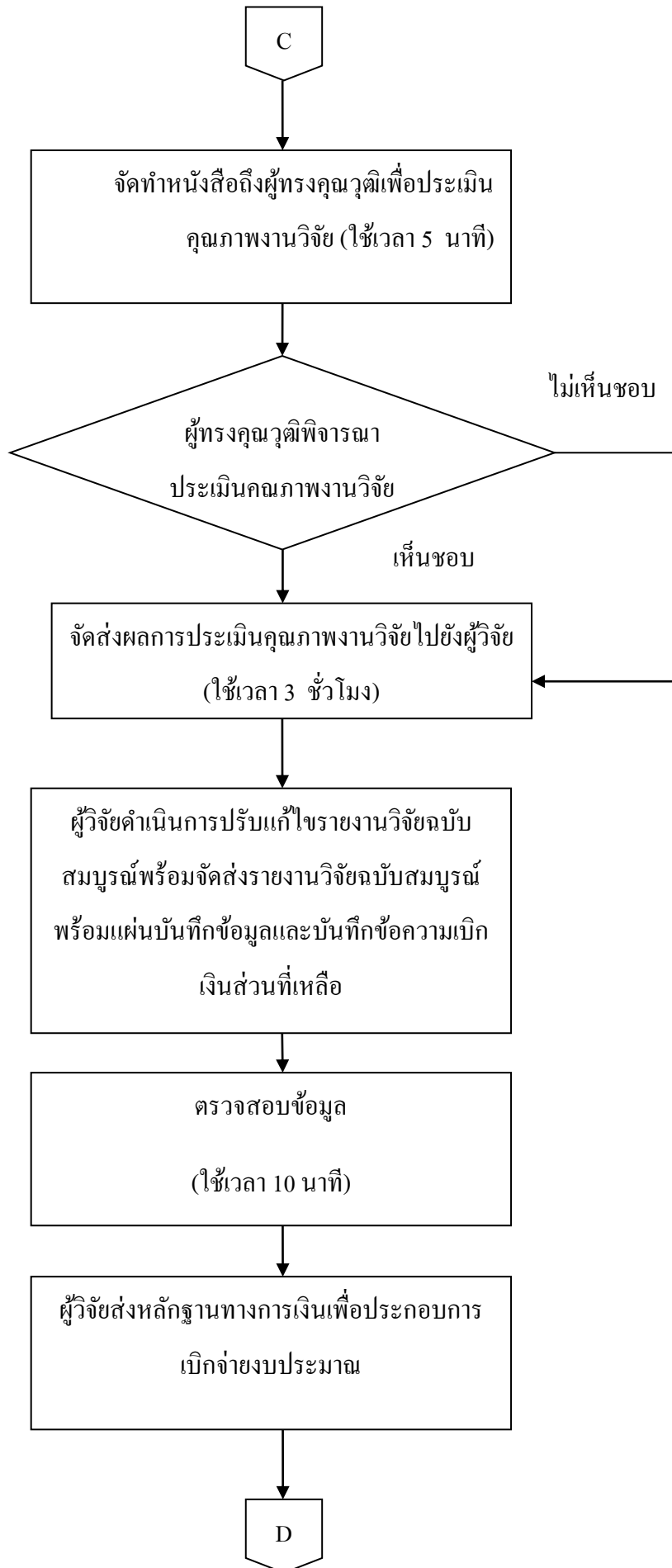
งานวิจัย

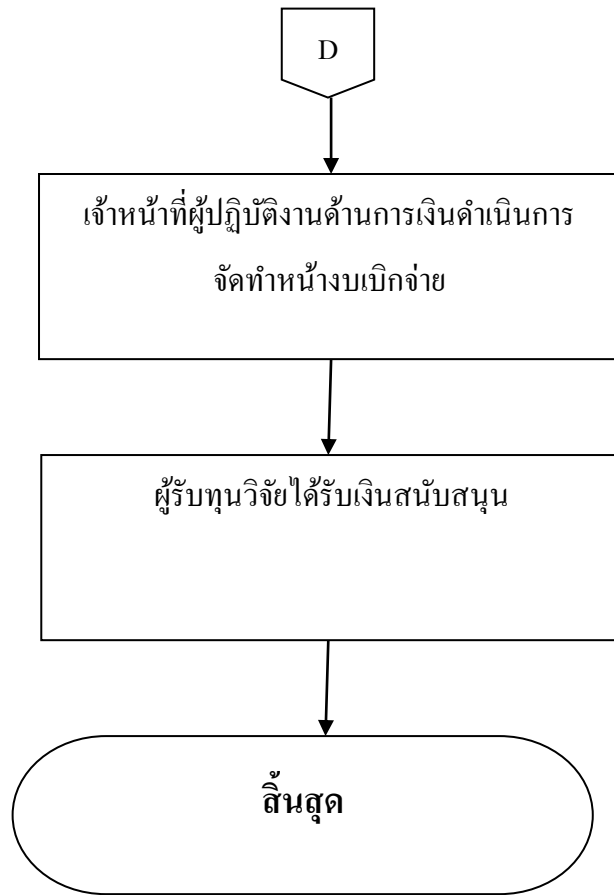
1. การขอรับทุนสนับสนุนวิจัยจากงบประมาณเงินรายได้คณะ





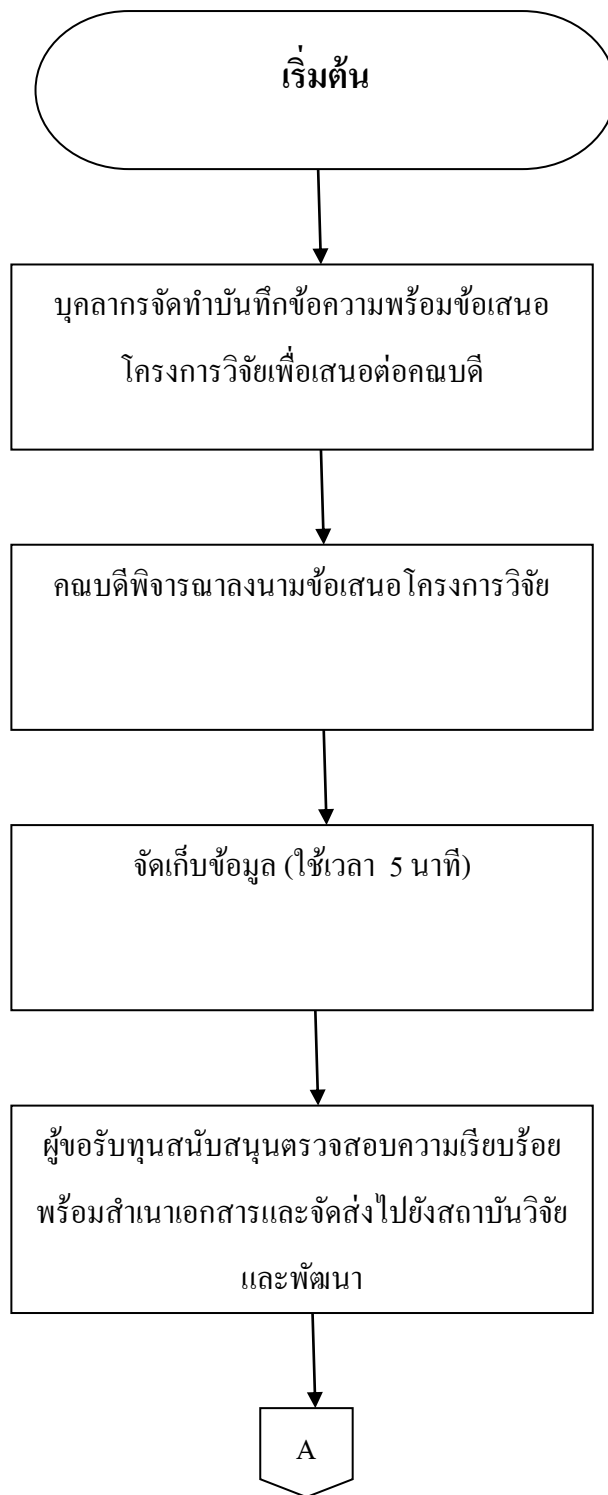


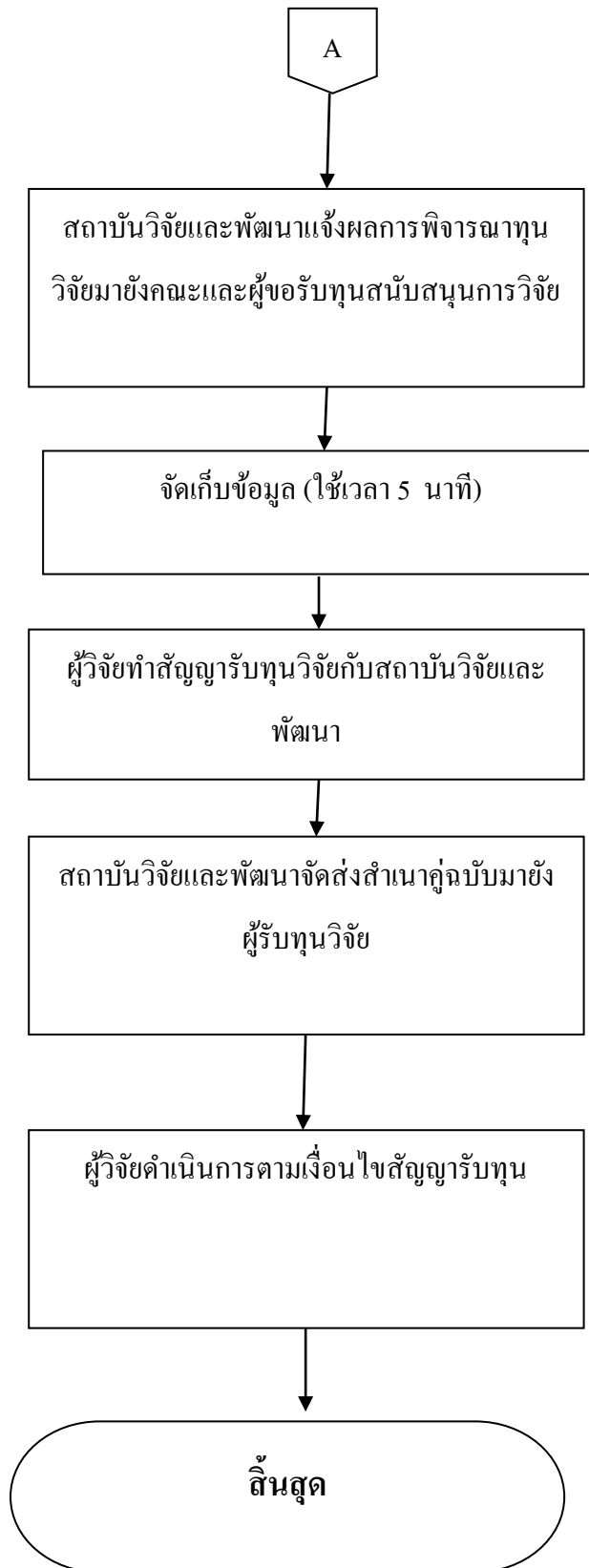




รวมระยะเวลาปฏิบัติงาน 9 ชั่วโมง 10 นาที ต่องานวิจัย 1 เรื่อง

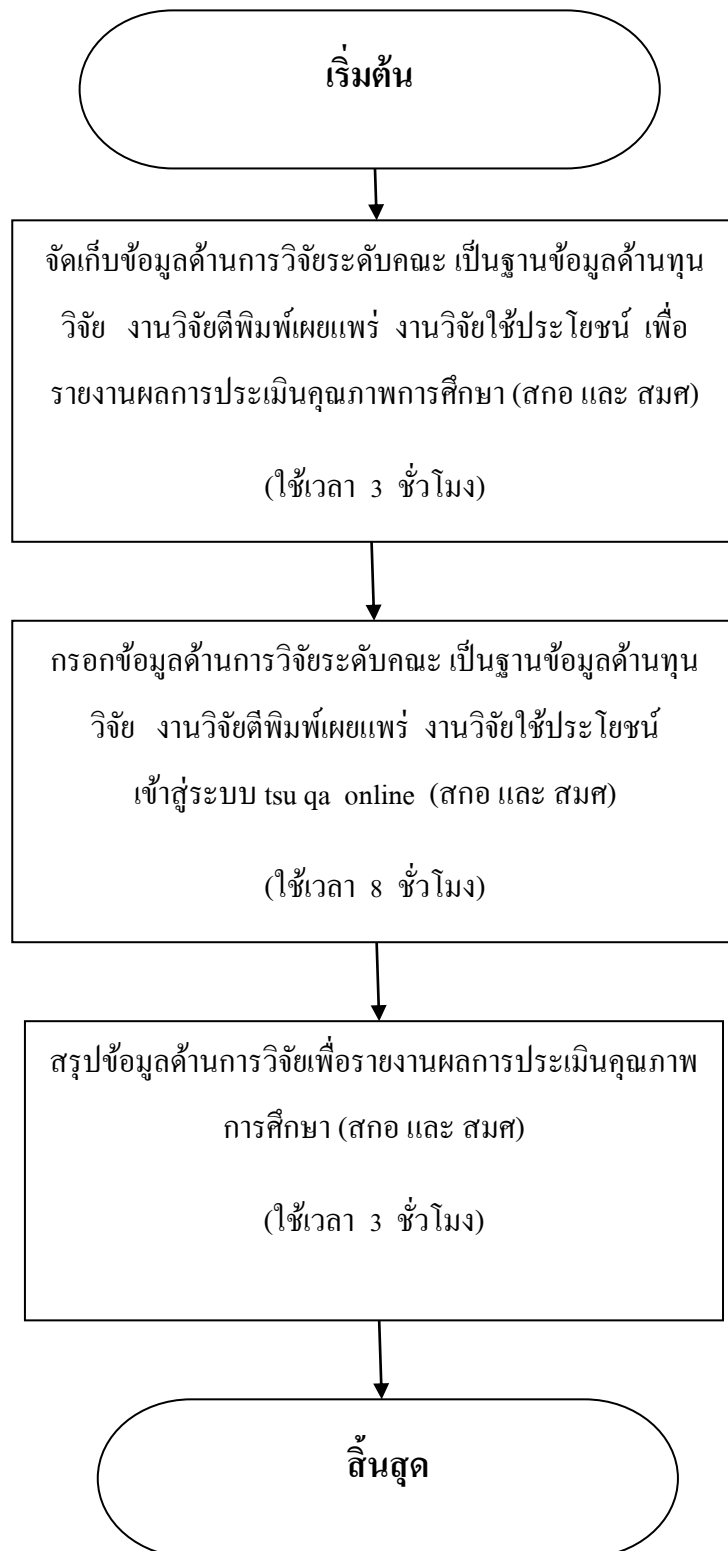
2. การขอรับทุนสนับสนุนการวิจัยมหาวิทยาลัยและภายนอกมหาวิทยาลัย





รวมระยะเวลาปฏิบัติงาน 10 นาที ต่อครั้ง

3.งานจัดเก็บข้อมูลด้านการวิจัยเพื่อรายงานผลการประเมินคุณภาพการศึกษา



รวมระยะเวลาปฏิบัติงาน 14 ชั่วโมง