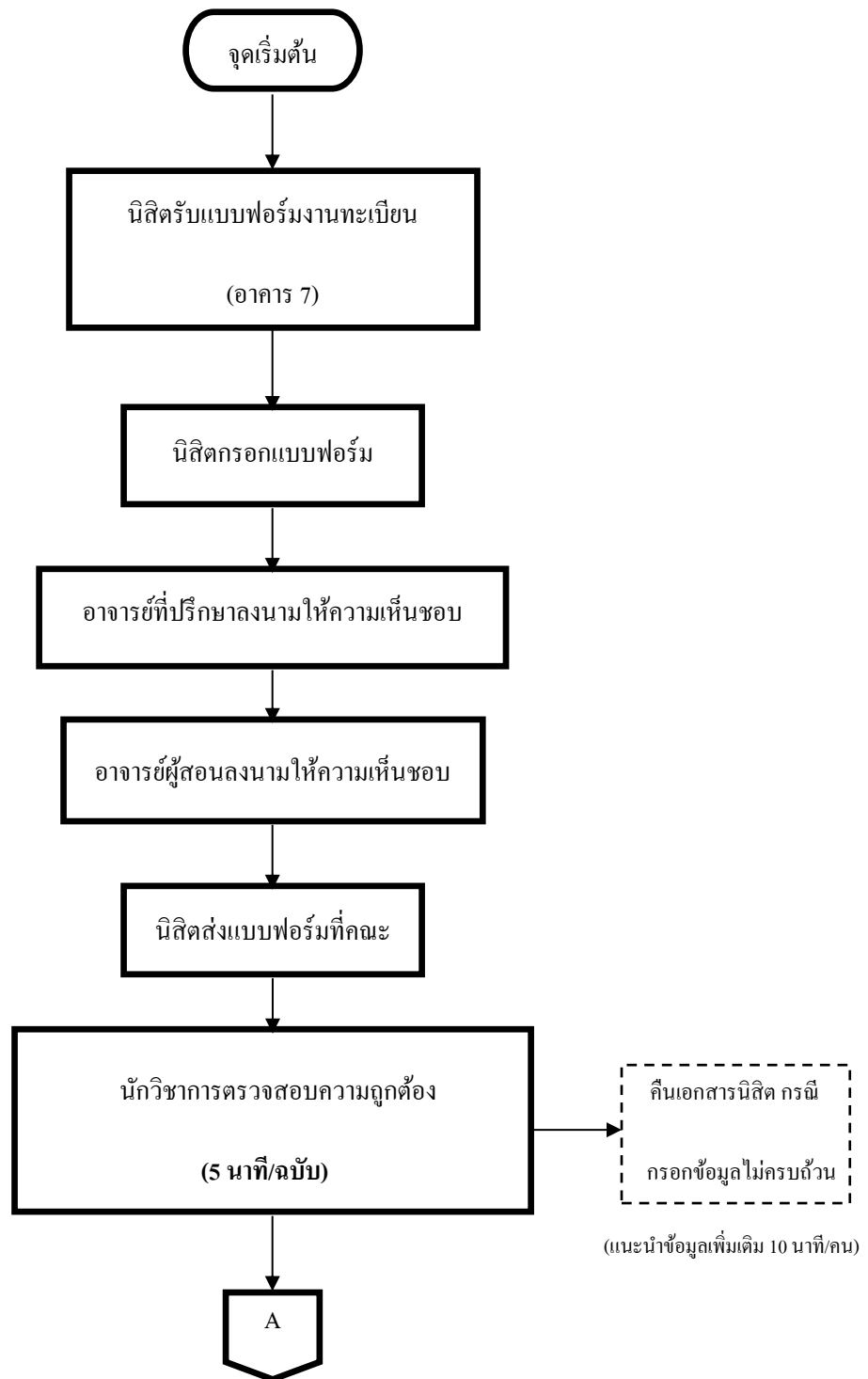


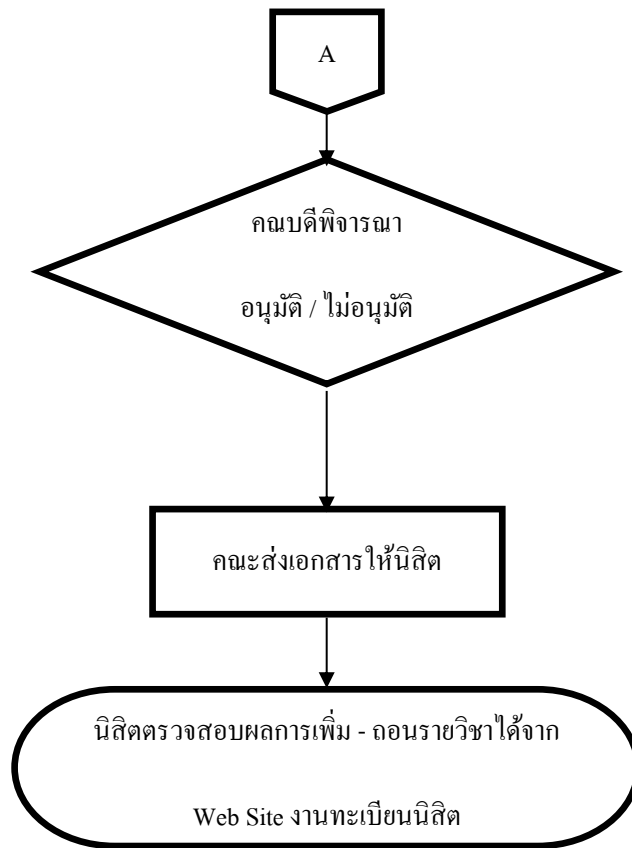
## กลุ่มงานบริการการศึกษา

### 1. งานบริการการศึกษา ระดับปริญญาตรี

#### 1.1 บริการงานจัดการเรียนการสอนภายในคณะฯ

##### 1.1.1 การเพิ่ม – ถอนวิชาเรียน

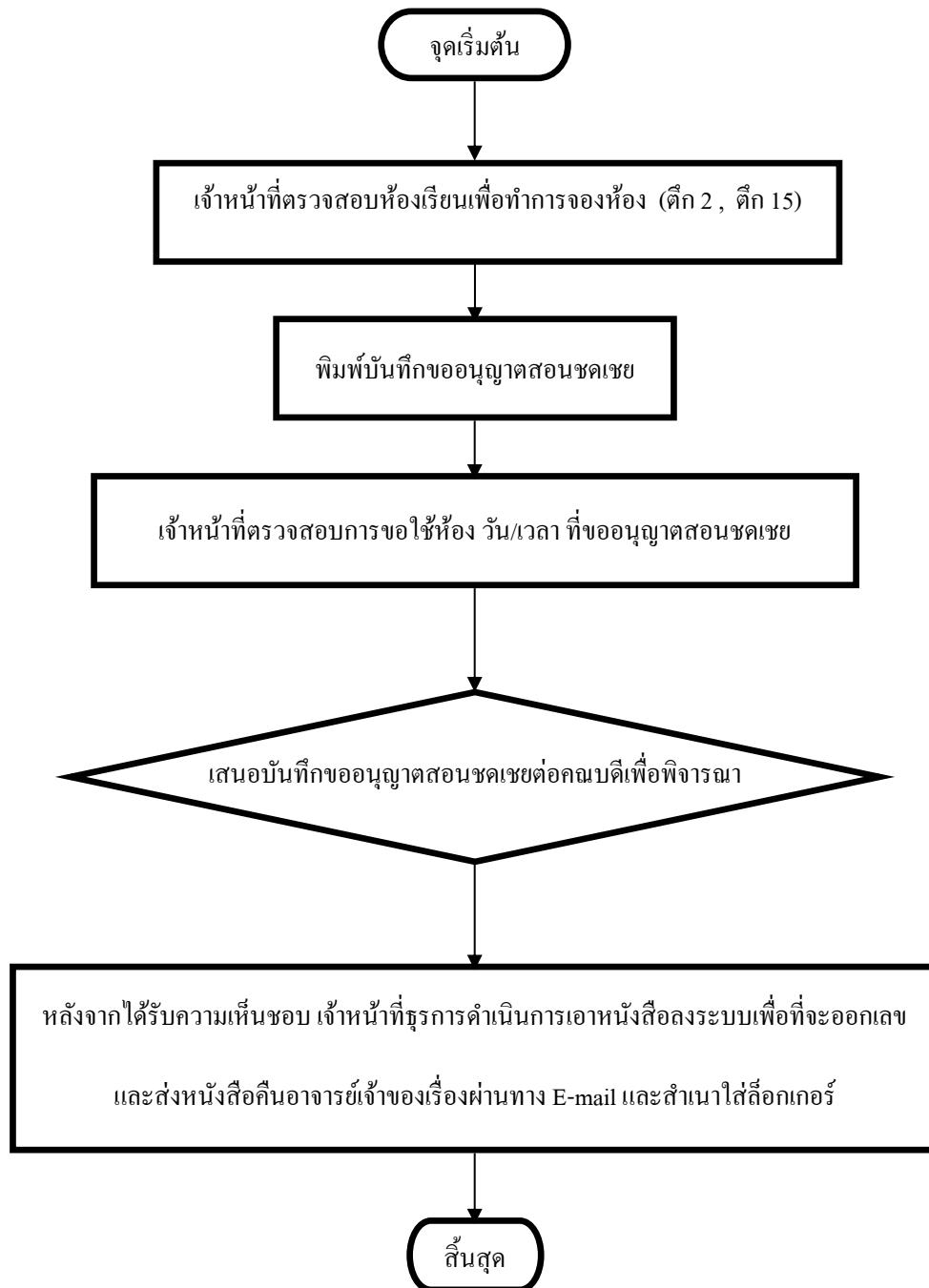




รวมระยะเวลาปฏิบัติงาน (5 นาที/ฉบับ)

### 1.1.2 การขออนุญาตสอนชดเชย / ขออนุญาตใช้ห้องเรียน (20 นาที)

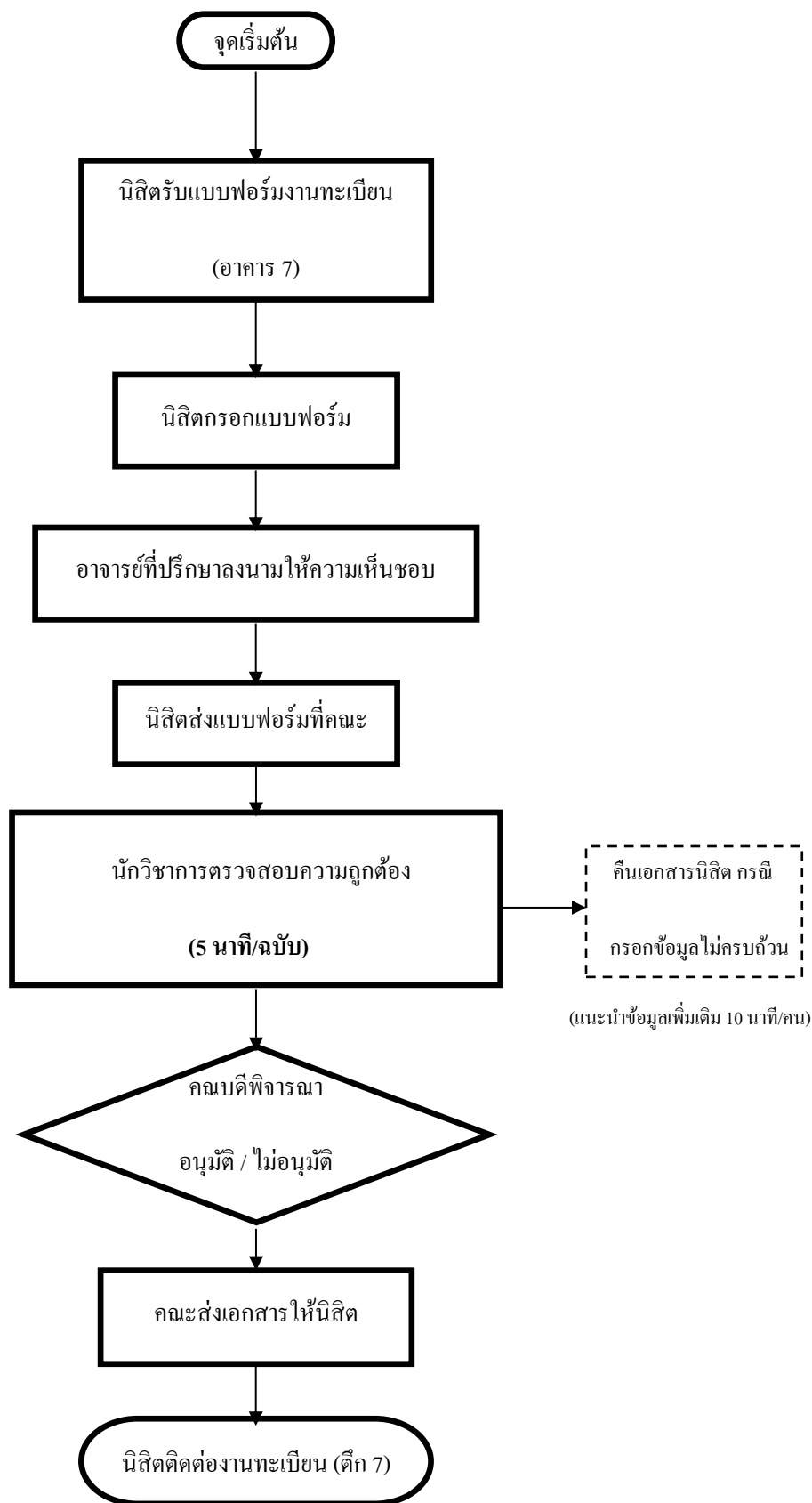
- กรณีอาจารย์พิเศษ



รวมระยะเวลาปฏิบัติงาน (20 นาที)

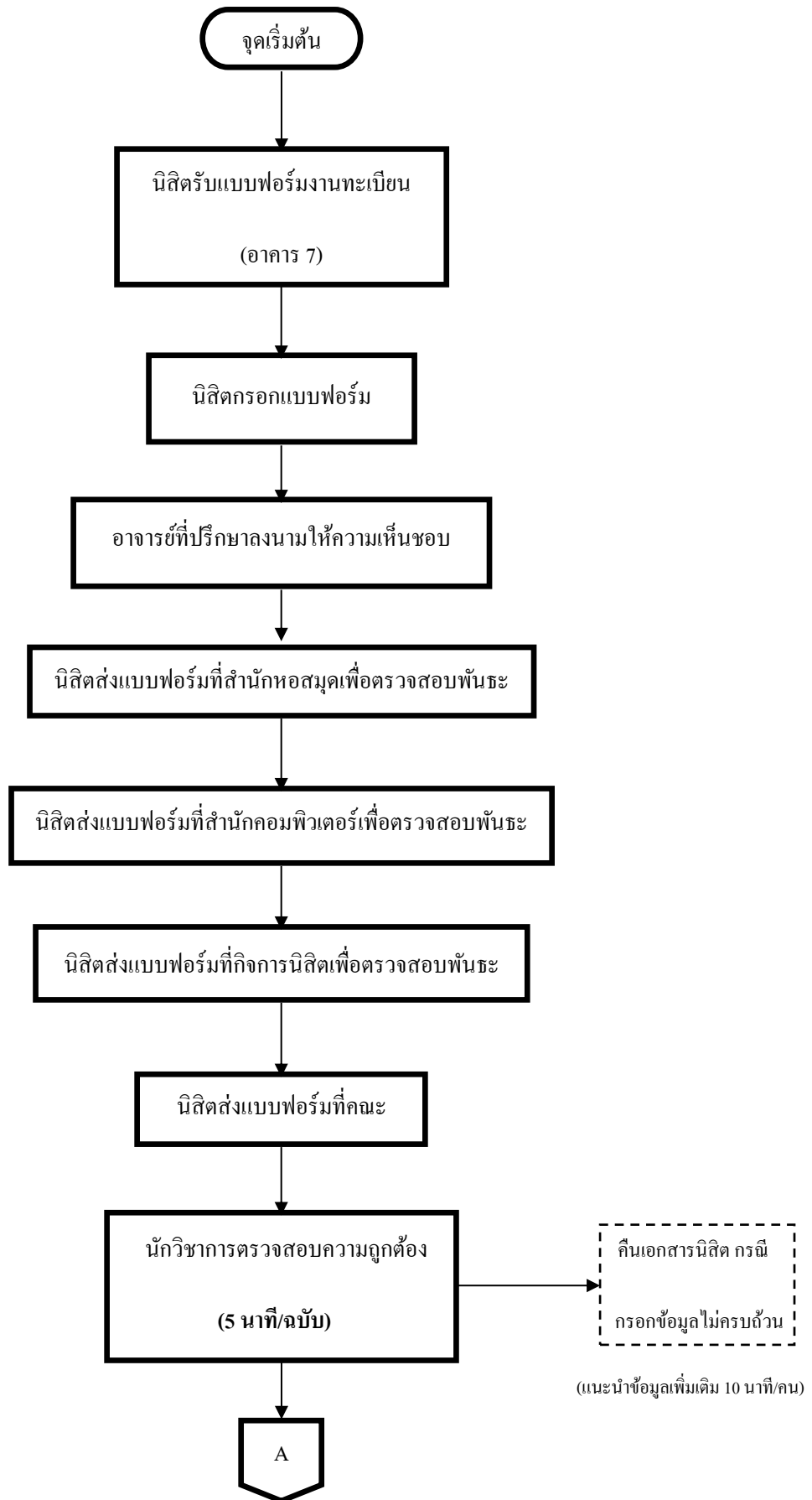
### 1.1.3 การขออนุญาตเปลี่ยนแปลงอาจารย์ผู้สอน (20 นาที)

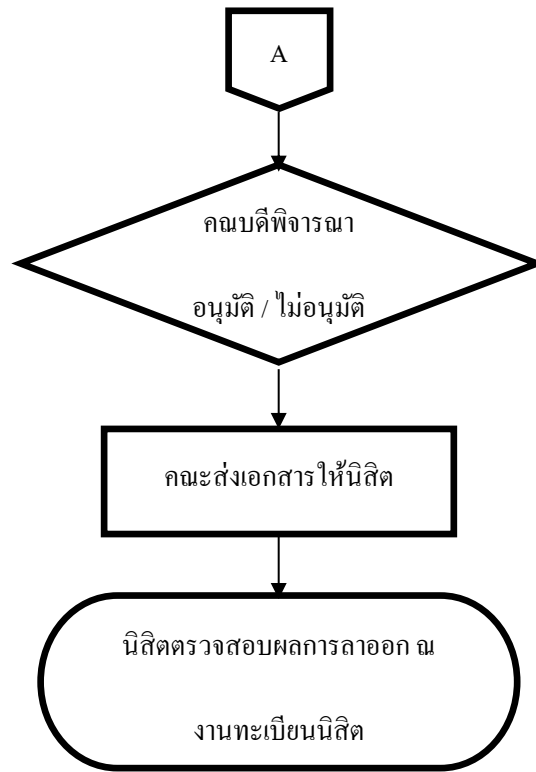
### 1.1.4 การลาพักการเรียน



รวมระยะเวลาปฏิบัติงาน (5 นาที/ฉบับ)

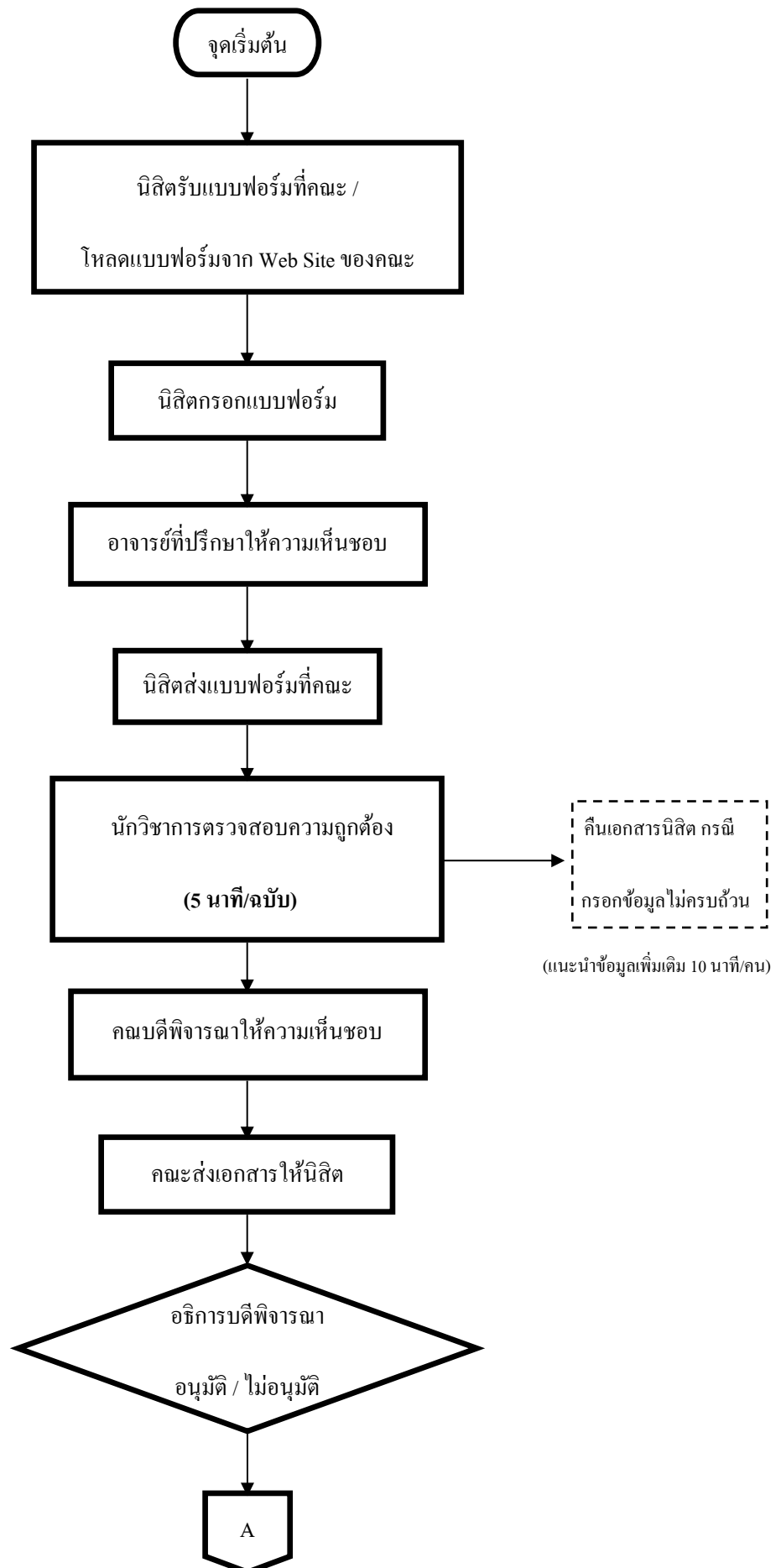
### 1.1.5 การลาออกจากการเป็นนิสิต

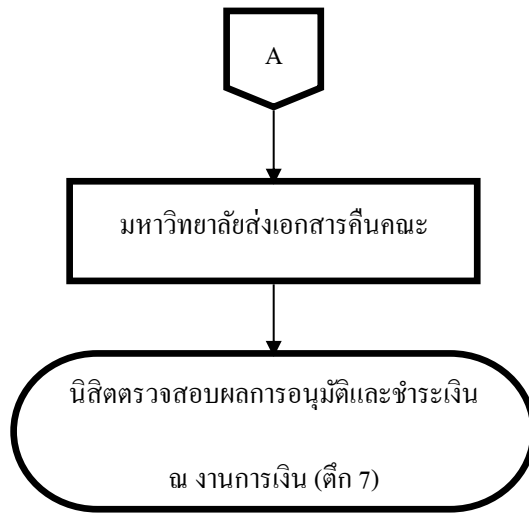




รวมระยะเวลาปฏิบัติงาน (5 นาที/ฉบับ)

### 1.1.6 การผ่อนผันค่าลงทะเบียน





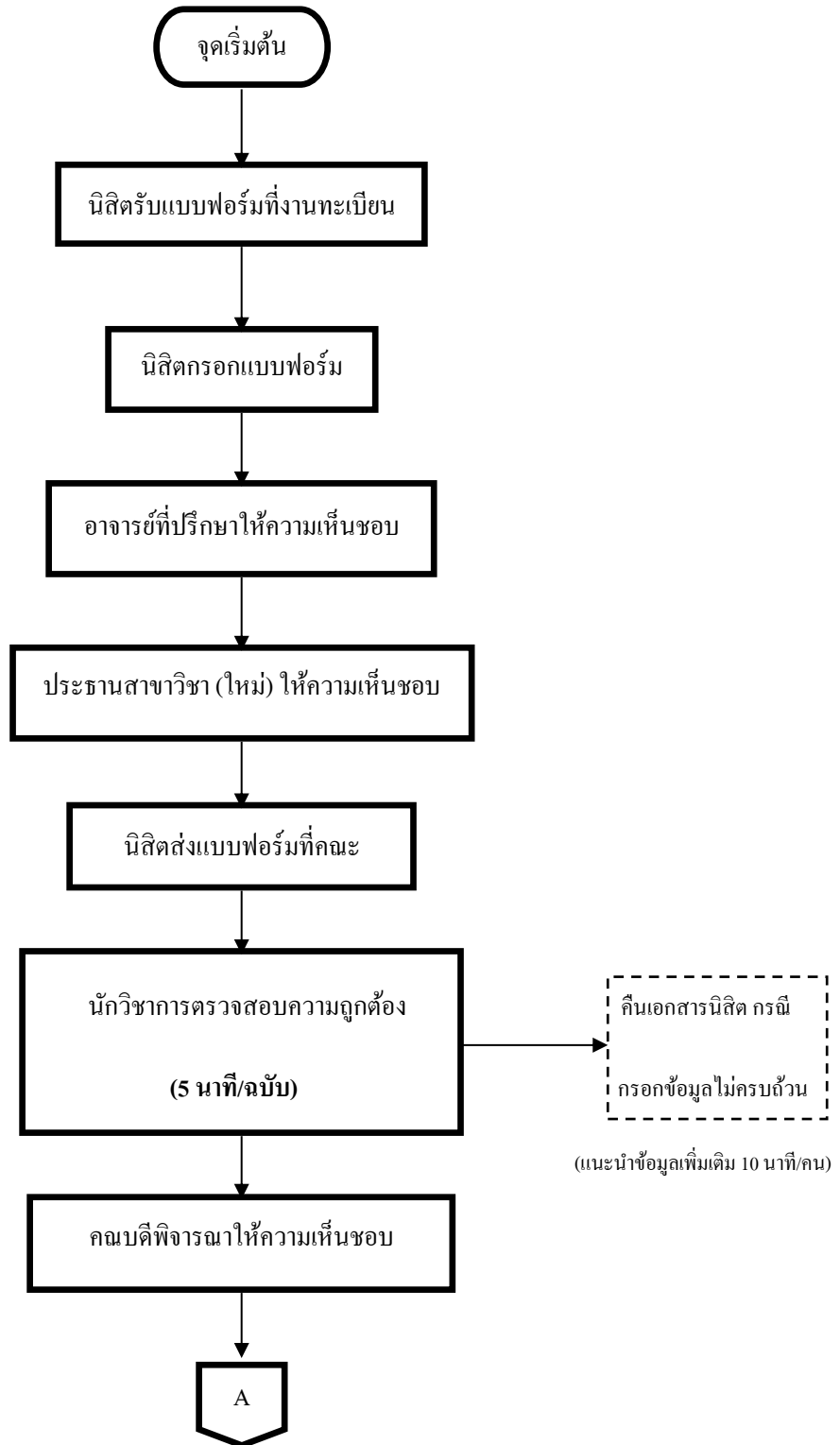
รวมระยะเวลาปฏิบัติงาน (5 นาที/ฉบับ)

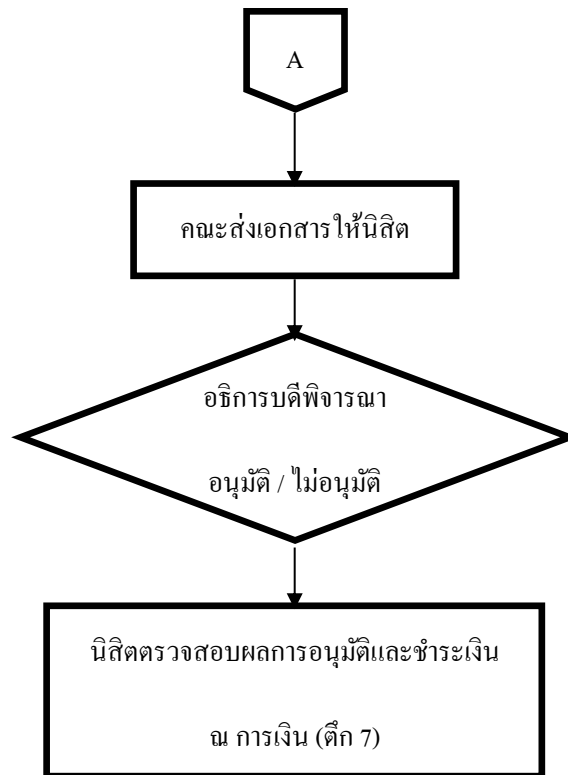


1.1.7 ประสานกับประธานสาขาวิชาในการจัดทำแผนการสอนในแต่ละภาคเรียน (30 นาที)

1.1.8 ดำเนินการเกี่ยวกับการเชิญอาจารย์พิเศษเป็นวิทยากร (20 นาที)

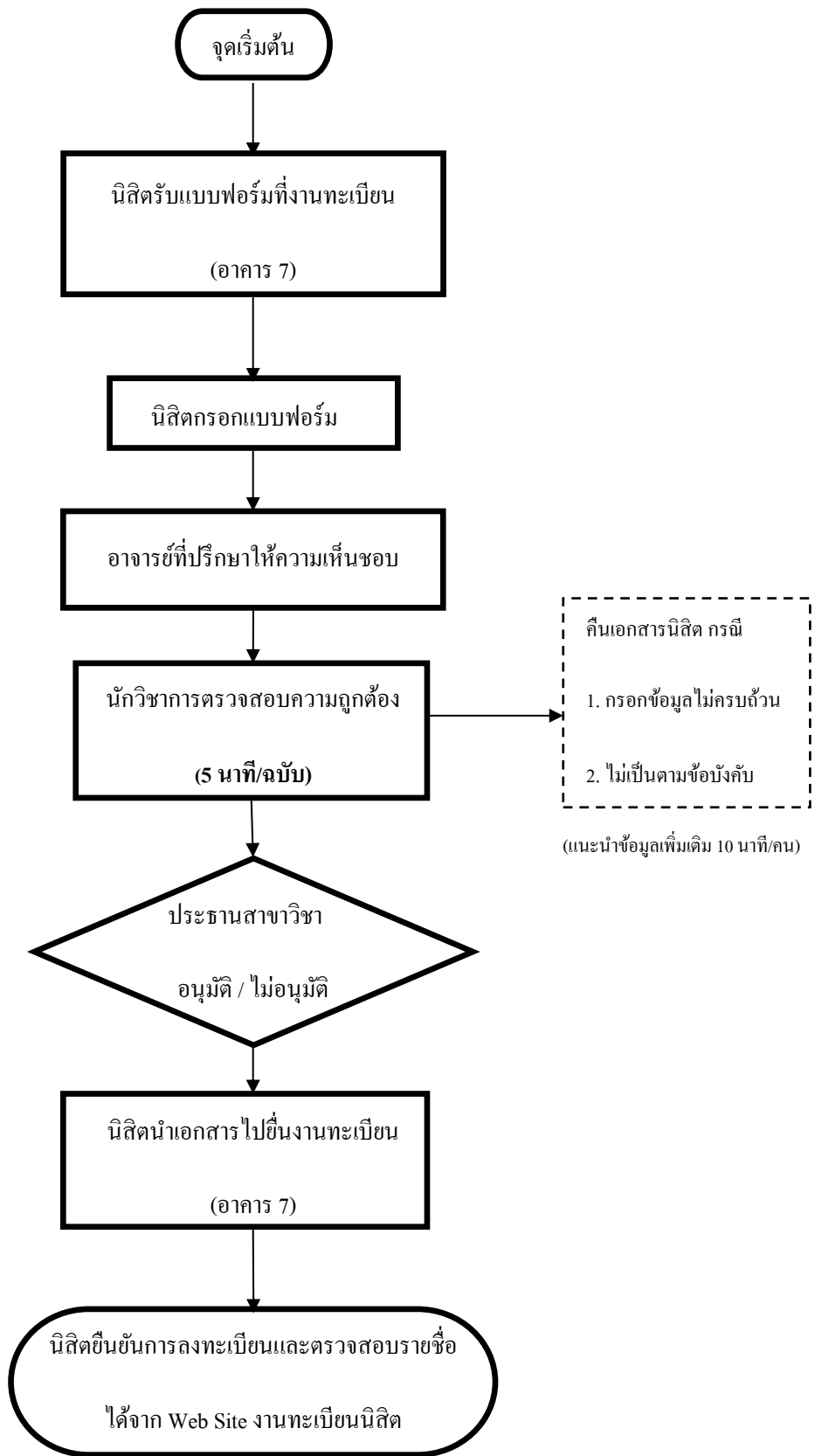
1.1.9 การย้ายวิชาเอก / วิชาโท การย้ายสถาบัน





รวมระยะเวลาปฏิบัติงาน (5 นาที/ฉบับ)

1.1.10 การลงทะเบียนหน่วยกิตมากกว่ากำหนด

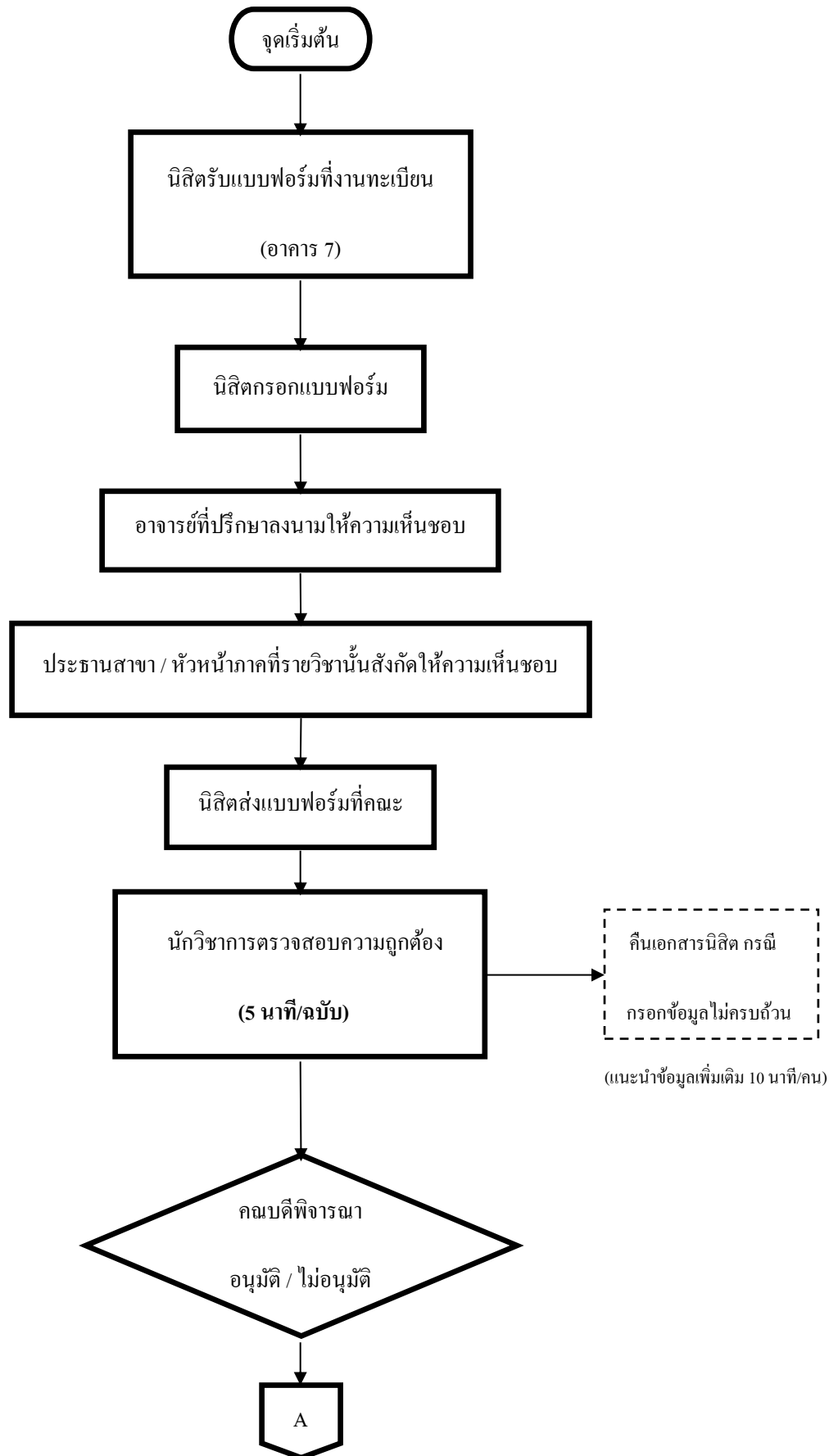


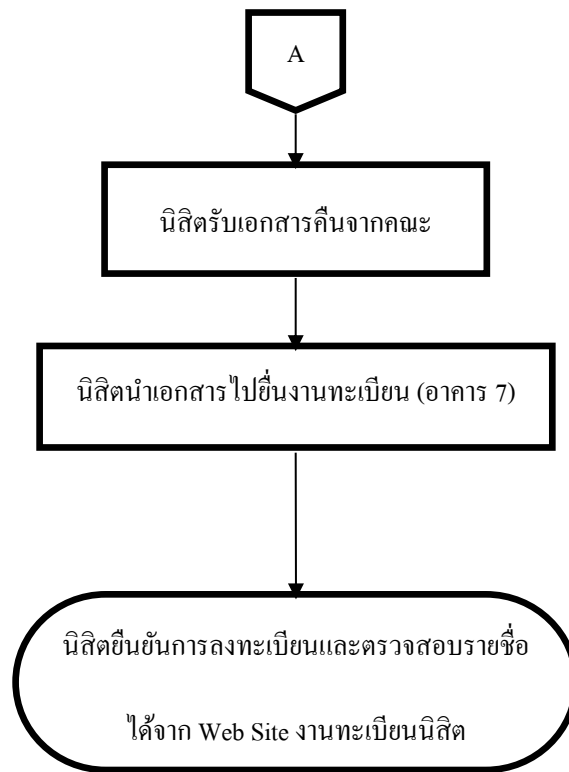
ขอบังคับมหาวิทยาลัย  
 หมวดที่ 4 การลงทะเบียนเรียน  
 นิตสภาพสมบูรณ์ เกรดเฉลี่ย 2.00  
ภาคเรียนที่ 1 2  
 ภาคปกติ ลงได้ไม่เกิน 22 นก.  
 ภาคสมทบ ลงได้ไม่เกิน 18 นก.  
ภาคเรียนที่ 3  
 ภาคปกติ/สมทบ ลงได้ไม่เกิน 9 นก.  
**หมายเหตุ** นิตสามารถลงทะเบียน  
 เพิ่ม ได้อีก 3 นก. โดยต้องได้รับ  
 อนุมัติจากคณะคิ  
 นิตรอพินิจ  
ภาคเรียนที่ 1 2  
 ภาคปกติ ลงได้ไม่เกิน 15 นก.  
 ภาคสมทบ ลงได้ไม่เกิน 12 นก.  
ภาคเรียนที่ 3 ภาคปกติ/ภาคสมทบ  
 ลงได้ไม่เกิน 10 นก.

คั้นเอกสารนิต กรณี  
 1. กรอกข้อมูลไม่ครบถ้วน  
 2. ไม่เป็นตามข้อบังคับ  
 (แนะนำข้อมูลเพิ่มเติม 10 นาที/คน)

รวมระยะเวลาปฏิบัติงาน (5 นาที/ฉบับ)

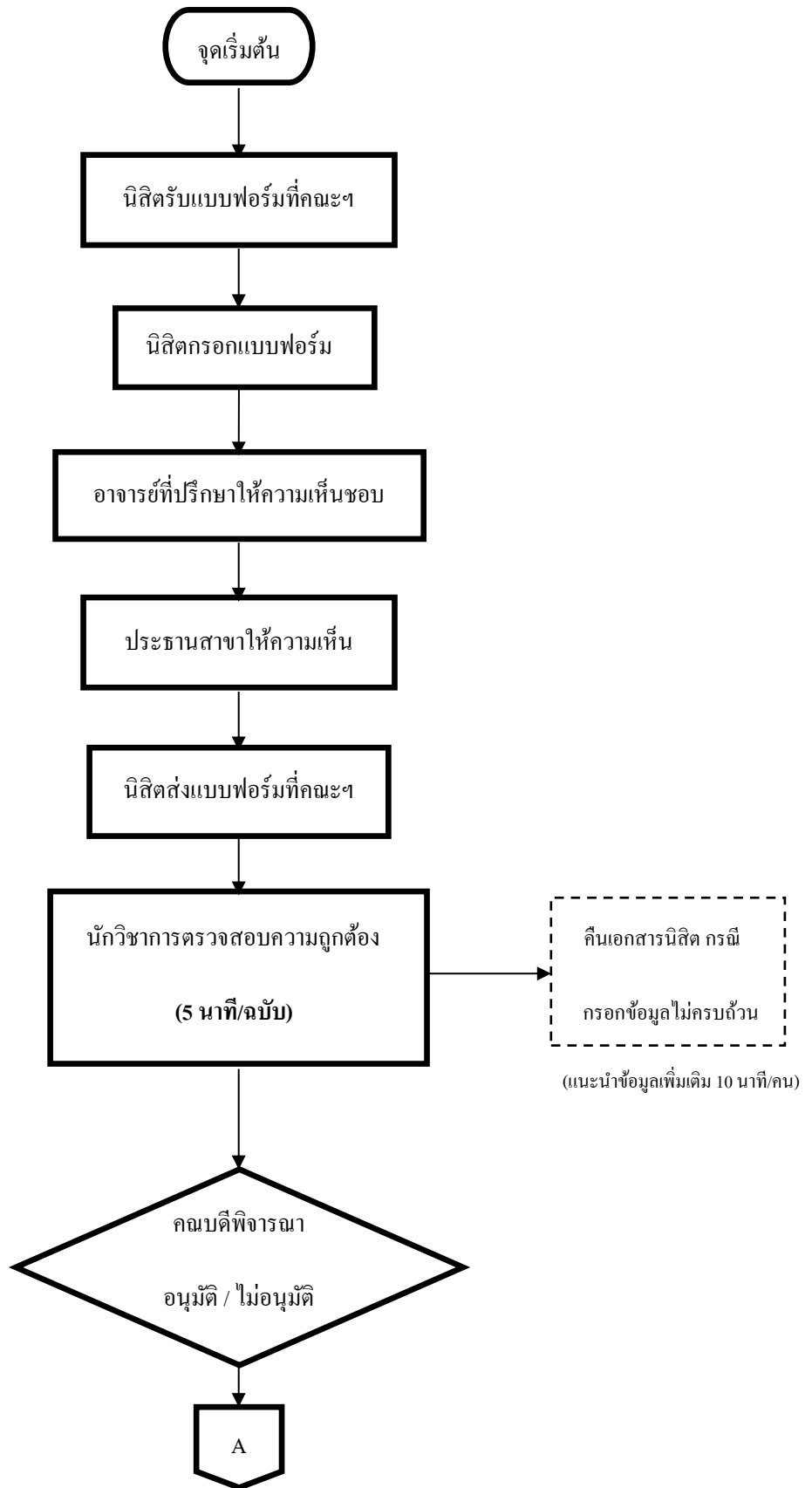
1.1.11 การขออนุญาตลงทะเบียนเรียนร่วมกับนิสิตภาคปกติ / ภาคสมทบ

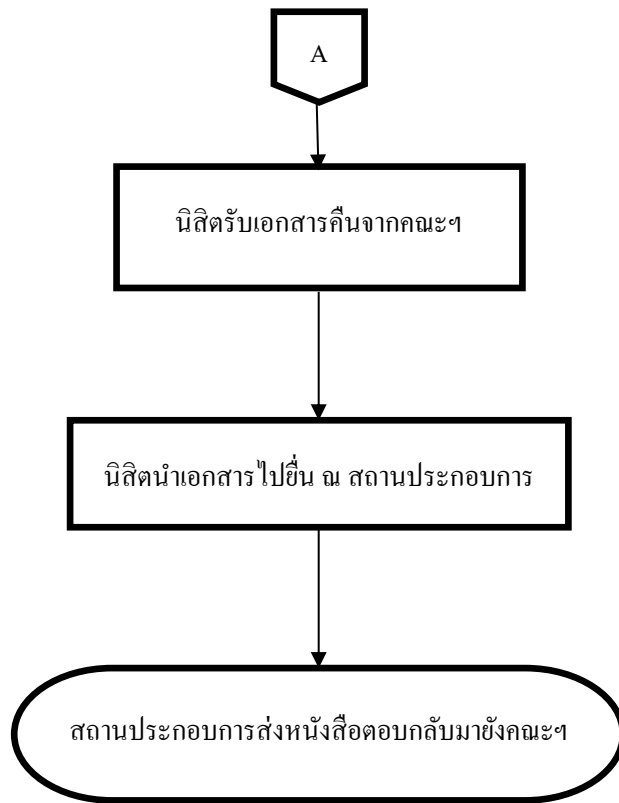




รวมระยะเวลาปฏิบัติงาน (5 นาที/ฉบับ)

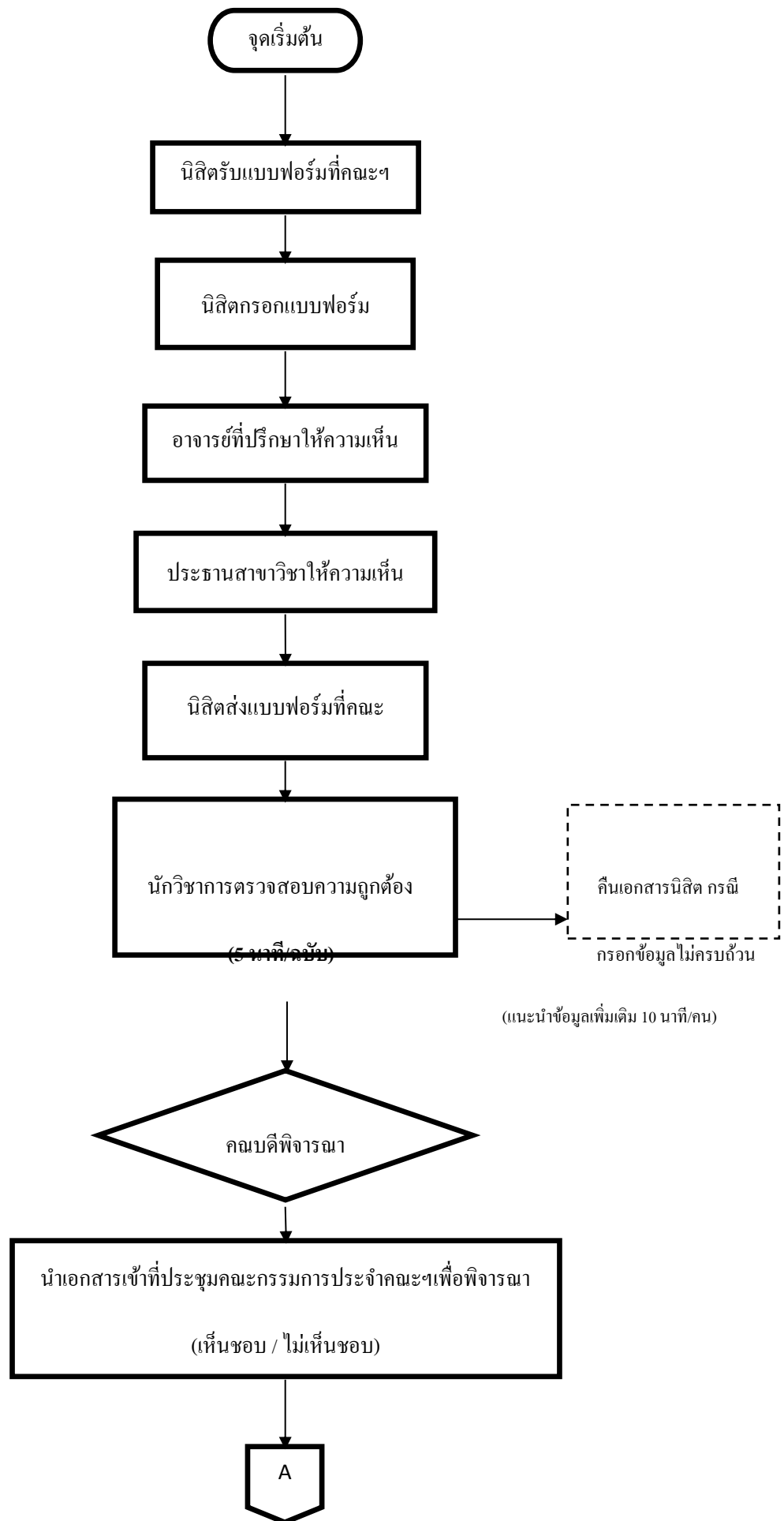
1.1.12 การขออนุญาตลงทะเบียนเรียนระหว่างฝึกงาน



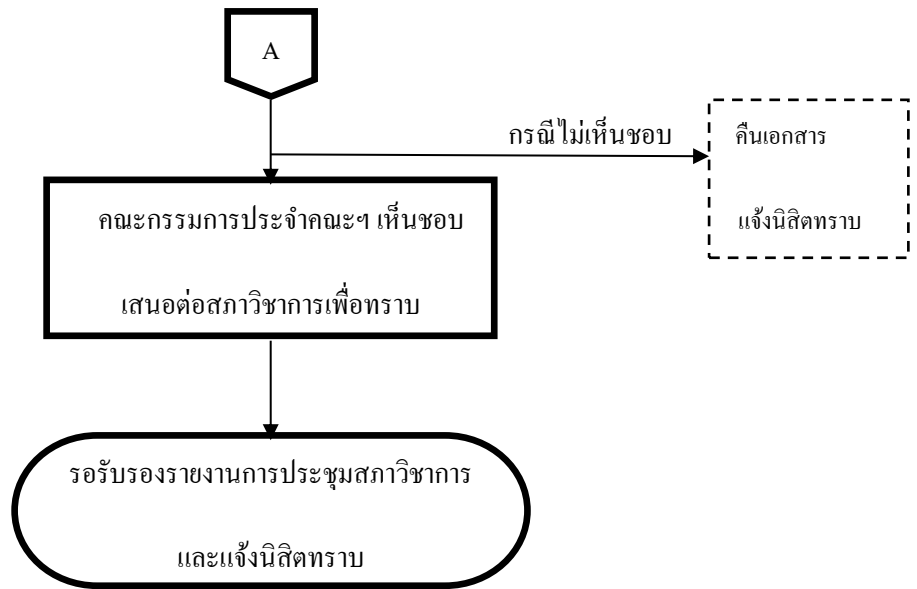


รวมระยะเวลาปฏิบัติงาน (5 นาที/ฉบับ)

### 1.1.13 การขออนุเคราะห์เทียบโอนรายวิชา







รวมระยะเวลาปฏิบัติงาน (5 นาที/ฉบับ)

